

# Tabouret Solvay

Jean Prouvé, 1941

**vitra.**



## Tabouret Solvay

Tabouret Solvay ist ein einfacher, robuster Hocker aus Massivholz, dem man die Entwurfshand auf den ersten Blick ansieht: Jean Prouvé hat ihn in der für ihn typischen Art und Weise nach konstruktiven Gesichtspunkten entwickelt. Dank seiner ebenen Sitzfläche kann Tabouret Solvay auch als Beistelltischchen eingesetzt werden.

## Materialien

- **Sitz** und Untergestell: Massivholz geölt, Eiche natur, Eiche kerngeräuchert oder Amerikanischer Nussbaum; Verbindungselement aus Stahlblech, tiefschwarz pulverbeschichtet (glatt).

## MASSANGABEN (Masse wurden ermittelt nach EN 1335-1)

Ø350 Ø13¾"



Ø350 Ø13¾"



450 17¾"

400 15¾"

## Tabouret Solvay

## Oberflächen und Farben



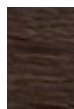
70

Eiche natur massiv geölt



75

Amerikanischer Nussbaum massiv geölt



90

Eiche kerngeräuchert massiv geölt



12

tiefschwarz pulverbeschichtet (glatt)

## Sitz und Untergestell

## Verbindungselemente

